

Настройки тонкого клиента Свод-WEB

СОДЕРЖАНИЕ

1. Настройка операционной системы и программного окружения	1
2. Настройка браузера Internet Explorer	4
3. Возможные ошибки и способы решения	6

*) Под тонким клиентом здесь понимается совокупность программного обеспечения, установленного на компьютере, и необходимая для работы с комплексом «Свод-WEB»: ОС Windows, обозреватель Internet Explorer и MS Excel.

***) Обновление данного документа доступно по ссылке: http://www.keysystems.ru/files/smeta/install/svod-web/nastroika_klienta_svod_web.pdf

1. Настройка операционной системы и программного окружения

1.1. Системные требования:

- ОС Windows 2000, XP, 2003, Vista, 7, 2008;

- Браузер Internet Explorer версии 6.0 и выше;



В 64-битных версиях Windows для работы в свод-WEB необходимо запускать 32-битную версию Internet Explorer.

- Для печати отчетов требуется русская версия MS Excel XP, 2000, 2003, 2007, 2010



В случае использования MS Office 2010 в 64-битных версиях Windows, для печати в свод-WEB необходимо устанавливать 32-битную версию MS Office 2010. 32-битная версия ставится по умолчанию, при установке просто надо не ставить флажок «устанавливать 64-битную версию».

1.2. Для печати в системе должны быть установлены драйвера ODBC (либо OLEDB для 64-битных Windows).

Версия Windows	Драйвер	Ссылка (также доступны на сайте, вместе с дистрибутивом)
32-битная	VFPODBC.msi	http://download.microsoft.com/download/vfoxodbcdriver/Install/6.1/W9XNT4/EN-US/VFPODBC.msi
64-битная	VFPOLEDBSetup.msi	http://www.microsoft.com/downloads/en/details.aspx?familyid=e1a87d8f-2d58-491f-a0fa-95a3289c5fd4&displaylang=en

Инструкция по установке: В проводнике установить курсор на файл VFPODBC.msi (VFPOLEDBSetup.msi), нажать правую кнопку мыши, в окне выбрать команду «Установка» и выполнить установку драйверов, следуя программе установки.

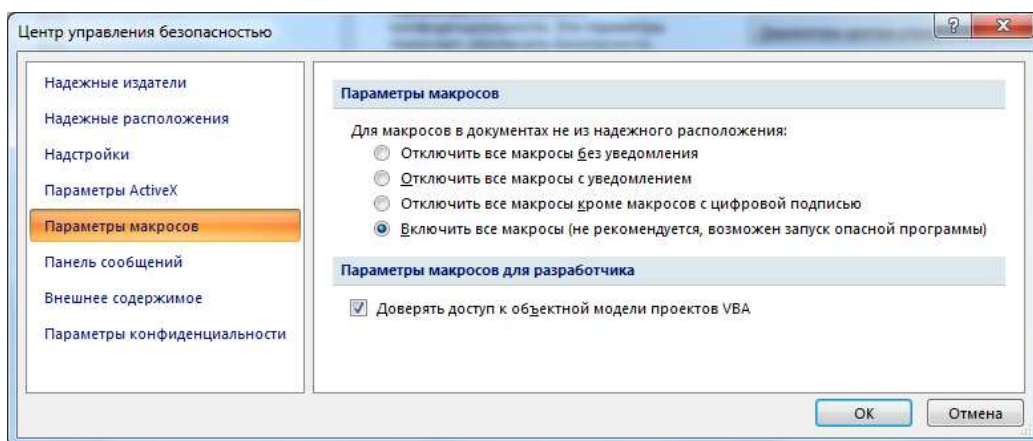
1.3. По системным путям должен быть доступен файл rkzip25.exe (требуется для печати).
Рекомендуется сохранить его в папке C:\WINDOWS\SYSTEM32.

1.4. В MS Excel необходимо настроить следующее:

«**Меню**» → «**Сервис**» → «**Макросы**» → «**Безопасность**».

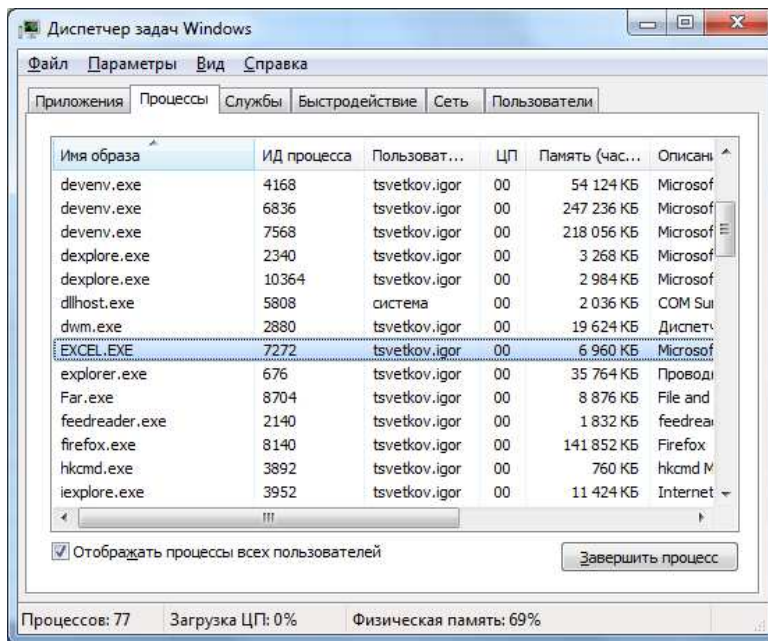
Уровень безопасности – Низкий

Надежные издатели – Доверять доступ к Visual Basic Project



Важно: при неудачной попытке печати процесс Excel остается активным. До повторной печати отчета необходимо:

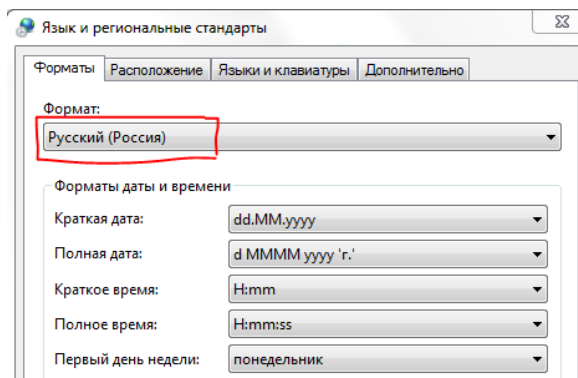
- запустить Диспетчер задач (Ctrl+Shift+Esc);
- на закладке «Процессы» в колонке «Имя образа» найти EXCEL.EXE;
- установить на него курсор, щелкнуть правой кнопкой мыши;
- нажать кнопку «Завершить процесс»;
- убедиться в том, что в колонке «Имя образа» отсутствуют процессы EXCEL.EXE;
- при наличии нескольких процессов EXCEL.EXE, необходимо удалить их все.



1.5. Для печати отчетов в системе должен быть установлен принтер по умолчанию.

1.6. Нормальная работа тонкого клиента (в первую очередь, печать и ЭЦП) может быть блокирована установленными и неверно настроенными прокси-серверами, антивирусами, файрволами, брандмауэрами и т.п. Необходимо настроить исключения, либо отключить данное ПО.

1.7. Для корректной печати в региональных стандартах Windows необходимо выбирать формат Русский:



2. Настройка браузера Internet Explorer

Поддерживается только браузер MS Internet Explorer 6.0 или выше, браузеры других производителей не поддерживаются!

2.1. Закройте все окна браузера IE

2.2. Откройте "Пуск" -> "Настройки" -> "Панель управления" -> "Свойства обозревателя". На открывшейся вкладке выполните удаление всех временных файлов

2.3. Выберите закладку «Дополнительно» и нажмите кнопку «Сброс», возвращая все настройки к умолчаниям.

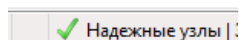
Если браузер неисправен по той или иной причине, и невозможно выполнить сброс через окно настроек, для сброса следует использовать программу FixIt, доступную по адресу <http://support.microsoft.com/kb/923737>

2.4. На закладке «Дополнительно» в разделе «Мультимедиа» установить галочку «Отображать рисунки».

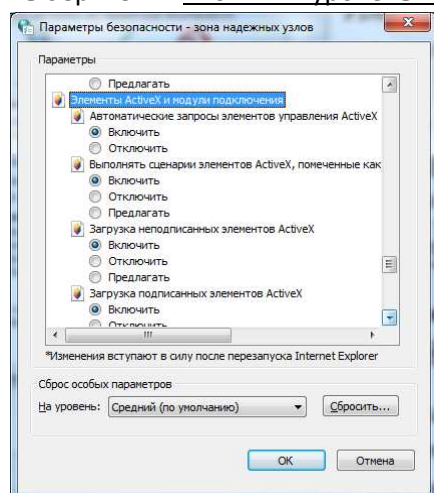
2.5. Выберите закладку «Конфиденциальность» и уберите галочку с опции «Блокировать всплывающие окна».

2.6. Настройки безопасности.

2.6.1. Перейдите на закладку «Безопасность», выделите «Надежные узлы» и нажмите кнопку «Узлы». В открывшемся окне проверьте, чтобы присутствовал адрес веб-сервера, на котором установлен свод-веб (в формате <http://www.server> или <http://1.2.3.4>). Если его нет, то ОБЯЗАТЕЛЬНО нужно добавить. Уберите галочку с опции «для всех узлов этой зоны требуется дополнительная проверка серверов». Нажмите "Ок". Если настройка выполнена верно, в нижней строке браузера при открытии любой страницы свода-веб будет отображаться



2.6.2. Выделите «Надежные узлы», нажмите кнопку «Другой». Откроется еще одно окно – выберите «низкий уровень безопасности». Нажмите кнопку «Сбросить».

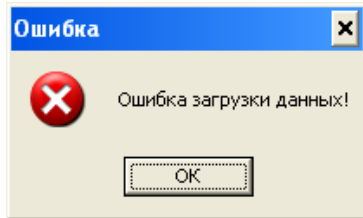


- 2.6.3. Среди списка опций найдите подраздел «**Элементы ActiveX и модули подключения**», во всех опциях этого подраздела укажите "**разрешить**" или "**ВКЛ**" (количество опций зависит от версии браузера и операционной системы Windows, и варьируется от 5 до 8; полный перечень значений всех опций безопасности ActiveX приведен в приложении 1). Нажмите кнопку «**Ок**».
- 2.7. Нажмите кнопку «**Применить**» и потом кнопку «**Ок**».
- 2.8. После проведения вышеуказанных настроек, Вам может потребоваться установить (переустановить) компонент Microsoft XML 4.0

3. Возможные ошибки и способы решения

3.1. Проблемы печати

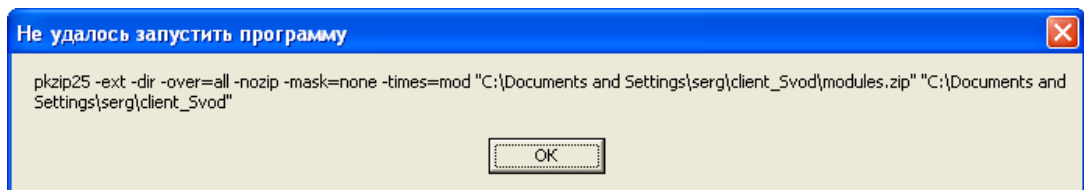
3.1.1. При печати возникает ошибка «Ошибка загрузки данных!»



Решение:

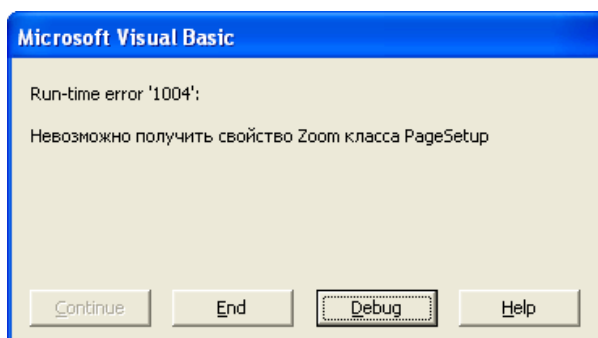
- Установить драйверы ODBC/OLEDB (п.1.2).
- Проверить настройки безопасности MS Office (п.1.4),
- Проверить системные требования (установлена русская 32-битная версия MS Office)
- Проверить региональные стандарты (п.1.7)

3.1.2. При печати возникает ошибка



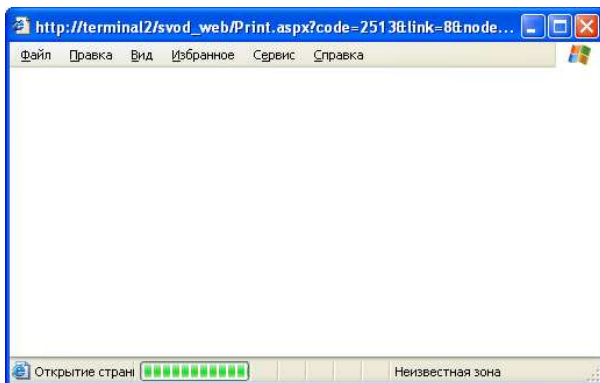
Решение: В системе не доступен файл pkzip25.exe. Его необходимо скачать по адресу http://имя_сервера/svod_web/pkzip25.exe и сохранить в папке C:\WINDOWS\SYSTEM32.

3.1.3. При печати возникает ошибка



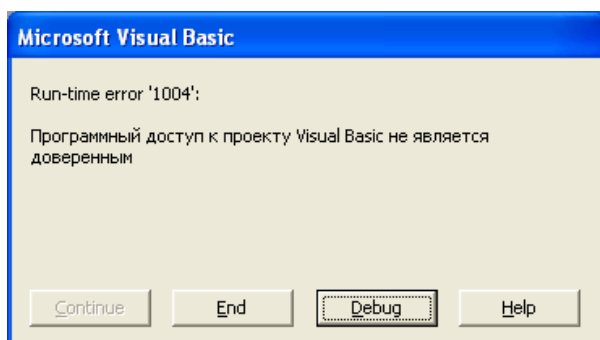
Решение: В системе не установлен принтер по умолчанию. Установить принтер по умолчанию.

3.1.4. При печати окно IE ничего не отображает, и зависает на длительное время



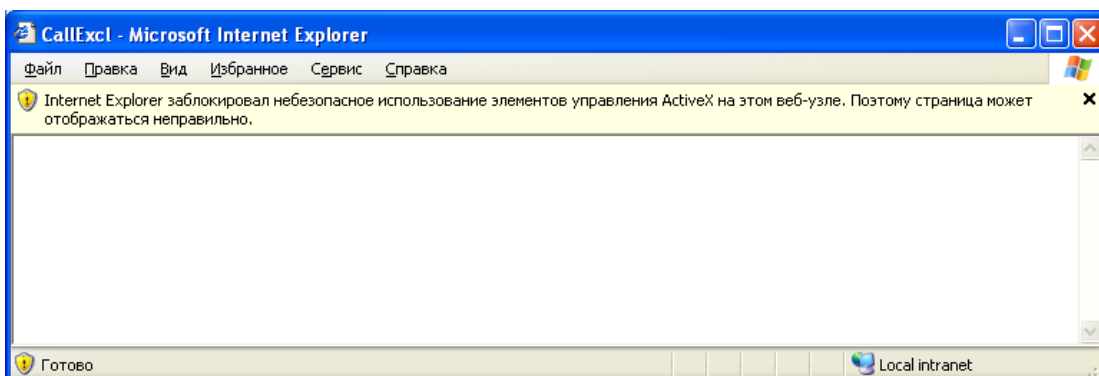
Решение: см. п. 1.4.

3.1.5. При печати возникает ошибка



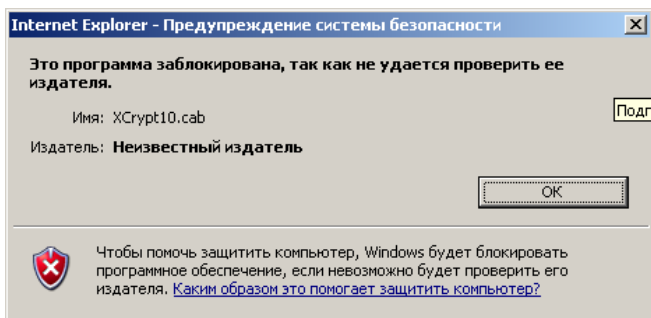
Решение: см. п. 1.4.

3.1.6. При печати возникает ошибка



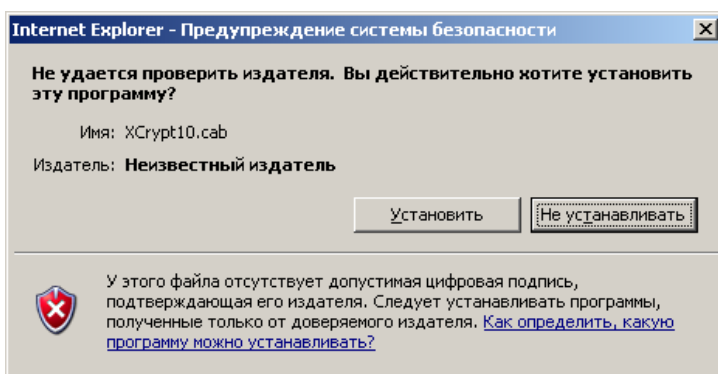
Решение: В MS IE необходимо добавить адрес сервера в группу «Надежные узлы» и/или настроить уровень безопасности для этой зоны. См. п.2.6.1.

3.1.7. При печати возникает ошибка



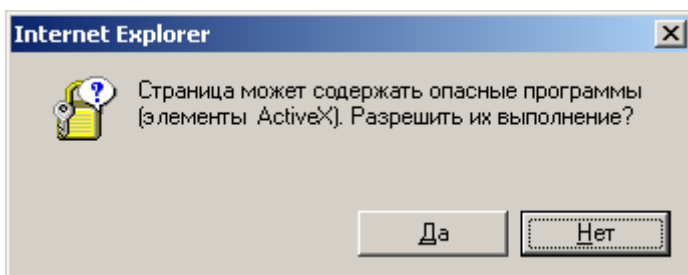
Решение: В MS IE необходимо добавить адрес сервера в группу «Надежные узлы» и/или настроить уровень безопасности для этой зоны. См. п.2.6.1.

3.1.8. При печати возникает предупреждение при первой попытке печати



Решение: Необходимо нажать на кнопку «Установить» и установить предложенный компонент. Для устранения данного сообщения см.п.2.6.3.

3.1.9. При печати возникает предупреждение



Решение: Необходимо нажать кнопку «Да». Во избежание повторных возникновений указанного предупреждения см.п.2.6.3.

3.1.10. При печати остается пустое окно браузера, а в левом нижнем углу появляется

желтый треугольник:  **Готово**

При двойном клике на желтом треугольнике выходит окно с сообщением об ошибке:

Сообщение: Объект не поддерживает это свойство или метод

Строка: 25

Символ: 2


Код: 0

URI-код: http://.../ks_scripts/ClientCommonFunctions.js

Решение: Текущие настройки, либо какое-то установленное ПО блокируют выполнение компонентов ActiveX. Вероятные причины:

- антивирусные программы, брандмауэры и/или файрволы (см. п.1.6);
- настройки безопасности браузера (см. п.2.6);
- надстройки браузера (отключить все, кроме MS XML);
- недостаточно прав пользователя для установки компонентов (даже несмотря на то, что достаточно прав для установки локальных программ, к примеру, Вам удалось переустановить браузер Internet Explorer), попробуйте войти в систему с правами локального администратора и выполнить печать.

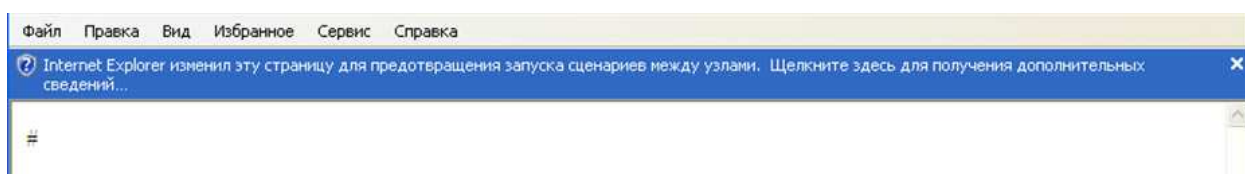
3.2. Прочие проблемы

3.2.1. Появление в левом нижнем углу желтого треугольника  **Готово**, по двойному клику на который выходит перечень ошибок, не описанных выше.

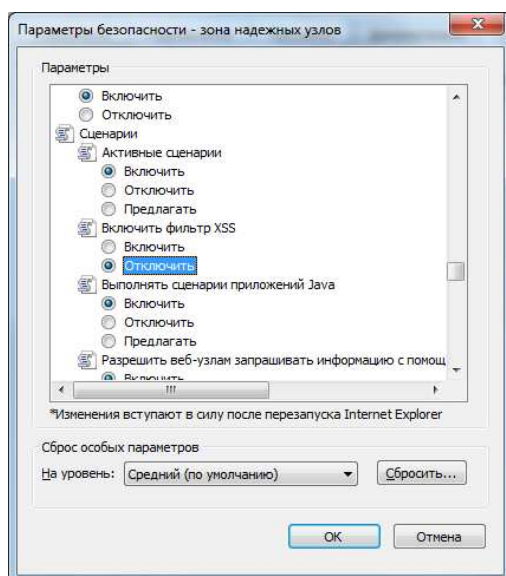
Решение: Данное сообщение говорит об ошибке сценариев на странице. В качестве причин могут быть следующие:

1. На работу тонкого клиента оказывают влияние антивирусные программы и/или фаерволы. см.п.1.6;
2. Неверно выполнены настройки браузера, выполнить п.2;
3. Отключить все надстройки в меню «Сервис» -> «Надстройки».
4. Если проблема не решена, возможно, неисправен сам браузер Internet Explorer. Попробуйте переустановить его, при этом желательно поставить последнюю версию. После переустановки повторить его настройку в соответствии с п.2.

3.2.2. При открытии окна выходит ошибка:



Суть проблемы: Не выключен фильтр фишинга (XSS) для надежных узлов:



Решение: Необходимо выполнить настройку безопасности браузера для надежных узлов согласно п.2.

3.2.3. Появление различных ошибок после смены версии программы на сервере.

Решение: После удаления временных файлов Internet Explorer необходимо обновить страницу, на которой происходят ошибки, нажатием Ctrl+F5.

4. Приложения

Приложение 1.

Значения параметров ActiveX браузера Internet Explorer:

Имя параметра	Значение параметра
Internet Explorer 6	
Internet Explorer 7	
Internet Explorer версий 8, 9	
Автоматические запросы элементов управления ActiveX	Включить
Выполнять сценарии ActiveX, помеченные как безопасные	Включить
Загрузка неподписанных элементов ActiveX	Включить
Загрузка подписанных элементов ActiveX	Включить
Запуск элементов ActiveX и модулей подключения	Включить
Использование элементов управления ActiveX, не помеченных как безопасные для использования	Включить
Поведение двоичного кода и сценариев	Включить
Показывать видео и анимацию на веб-странице, не использующей внешний медиапроигрыватель	Отключить
Разрешать использовать ActiveX без запроса только утвержденным доменам	Отключить
Разрешить запуск элементов управления ActiveX, которые не использовались ранее, без предупреждения	Включить
Разрешить сценарии	Включить